

La negación en LSU: un aporte a la recolección de corpus y al proceso de normalización y endogramatización

El proyecto busca profundizar los estudios gramaticales de la negación en la lengua de señas uruguaya tanto a nivel léxico como sintáctico. Especificar las categorías y funciones adverbiales y verbales de la negación al construir un corpus en LSU a través de una metodología controlada de recolección preliminar, conformación y confirmación de este corpus que permita un análisis especializado de la temática a abordar.

Objetivos generales

Estudiar la negación enunciativa, oracional en la estructura de LSU.

Describir las características de las diferentes formas de negar que existe dentro de la LSU (negación gestual y manual).

Generar un corpus a través de metodología de recolección precisa y comprobada de datos del léxico negativo y el uso gramatical de estos.

Objetivos específicos

Determinar si la negación oracional es solo manual, gestual o ambas: ¿La negación gestual siempre acompaña la manual?

Ver el orden sintáctico de los adverbios de negación y verbos modales en cláusulas enunciativas en la LSU. Sin pretender hacer un estudio de frecuencia de uso, ver qué recursos de negación son más recurrentes.

Establecer el uso diferencial de adverbios de negación semánticamente relacionados, adverbios con igual significado negativo pero de atribución diferencial en los objetos o sucesos negados.

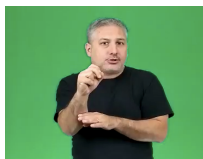
Metodología

La metodología de investigación constará de tres etapas: recolección preliminar de adverbios, diseño de estímulos de recolección de corpus y confirmación del corpus obtenido a través de las sesiones de recolección.

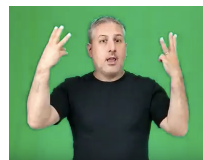
Resultados

Para el ejercicio 1 el corpus de análisis está conformado por 33 oraciones negativas y 30 afirmativas, sumando un total de 63 oraciones. El porcentaje de congruencia de las oraciones negativas fue de un 80,52 % y el de las afirmativas 87,62%.

Participaron un total de 21 sordos hablantes naturales de LSU cuyas respuestas congruentes con el corpus preliminar de oraciones de negación suman un total de 558 respuestas correctas de un total de 693 y 552 respuestas correctas congruentes a oraciones positivas de 630. El alto grado de congruencia confirma el uso del léxico de las señas que conforma el corpus de análisis inicial.



Proyecto



Objetivo general



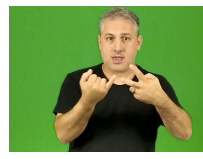
Objeto específico



Metodología los tres etapas



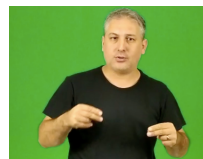
La primera etapa



La segunda etapa



La tercera etapa



Conclusión

NOMBRE DE LOS INTERGRANTES DEL EQUIPO:

ARRECHE DEL SUR LORENA

ETCHEVERRY FABRICIO

PINTOS ALLISON

NOMBRE DOCENTE ORIENTADOS:

Fojo Alejandro

AÑO DE LA PRESENTACIÓN A LA CONVOCATORIA 2019



UNIVERSIDAD DE LA REPÚBLICA URUGUAY



CSIC COMISIÓN SECTORIAL DE INVESTIGACIÓN CIENTÍFICA UNIVERSIDAD DE LA REPÚBLICA

